

Regionsprofil Statistik 2023

Mayrhofen

Gemeinde 70920



Übergeordneter Planungsverband der Gemeinde

Planungsverband	Einwohner
Zillertal	37.841

Impressum

Titel	Regionsprofil Statistik 2023 - Mayrhofen - Gemeinde 70920
Ausgabe	1. Ausgabe
Datum	16. Februar 2024
Herausgeber	Amt der Tiroler Landesregierung Abteilung Raumordnung und Statistik Landesstatistik Tirol
Bearbeitung	MMag. Mario Stadler
Redaktion	Mag. Manfred Kaiser
Adresse	Landhaus 2 Heiliggeiststraße 7-9 6020 Innsbruck
Telefon	0043-512-508-3632
Email	raumordnung.statistik@tirol.gv.at
Website	https://www.tirol.gv.at/statistik



Anmerkungen

Nachdruck - auch auszugsweise - ist nur mit Quellenangabe gestattet.

Wenn bei Begriffen, die sich auf Personengruppen beziehen, nur die männliche Form gewählt wurde, so ist dies nicht geschlechtsspezifisch gemeint, sondern geschah ausschließlich aus Gründen der besseren Lesbarkeit.

Inhaltsverzeichnis

Tabellenverzeichnis	iv
Abbildungsverzeichnis	v
1 Flächen	1
2 Naturschutzgebiete	2
3 Bauentwicklung	3
4 Wohnbevölkerung	5
5 Privathaushalte	8
6 Wirtschaft und Beschäftigung	9
7 Land- und Forstwirtschaft	11
8 Tourismus	13
9 Grundversorgung der Tiroler Bevölkerung	18
10 Gemeindefinanzen	19

Tabellenverzeichnis

1.1 Flächennutzung 2023	1
1.2 Widmungsbestand 2022	1
2.1 Naturschutz 2023	2
3.1 Anzahl der Gebäude 2023	3
3.2 Überwiegende Gebäudenutzung 2023	3
3.3 Anzahl der Wohnungen 2023	4
4.1 Anzahl und Entwicklung der Wohnbevölkerung	5
4.2 Altersstruktur 2023	5
4.3 Höchste abgeschlossene Ausbildung 2021	6
4.4 Veränderung der Wohnbevölkerung seit 1961 - Volkszählung bzw. Registerzählung	6
4.5 Veränderung der Wohnbevölkerung - Bevölkerungsregister	6
4.6 Wanderungen	7
4.7 Geburten und Sterbefälle	7
5.1 Anzahl und Entwicklung der Privathaushalte	8
5.2 Durchschnittliche Haushaltsgröße	8
5.3 Anzahl und Entwicklung der Einpersonenhaushalte	8
6.1 Erwerbstätige am Arbeitsort (gesamt)	9
6.2 Erwerbstätige am Arbeitsort nach wirtschaftlicher Zugehörigkeit	9
6.3 Erwerbstätige am Wohn- und Arbeitsort	10
6.4 Berufspendler	10
7.1 Anzahl und Entwicklung der Land- und Forstwirtschaftlichen Betriebe	11
7.2 Betriebe nach Erwerbsart 2020	11
7.3 Betriebe mit Erschwernispunkten 2020	12
8.1 Nächtigungsentwicklung - Winter seit 1981	13
8.2 Nächtigungsentwicklung - Winter 2012 bis 2023	13
8.3 Nächtigungen nach Unterkunftsarten - Winter 2023	14
8.4 Nächtigungsentwicklung - Sommer seit 1981	14
8.5 Nächtigungsentwicklung - Sommer 2012 bis 2023	15
8.6 Nächtigungen nach Unterkunftsarten - Sommer 2023	15
8.7 Betten - Winter 2023	16
8.8 Betten - Sommer 2023	17
8.9 Auslastung 2023	17
9.1 Einrichtungen zur Grundversorgung der Tiroler Bevölkerung 2023	18
10.1 Eigene Steuern ¹	19
10.2 Eigene Steuern pro Einwohner	19
10.3 Abgabenertragsanteile ¹	20
10.4 Abgabenertragsanteile pro Einwohner	20

Abbildungsverzeichnis

3.1 Entwicklung der Anzahl an Gebäuden	3
4.1 Entwicklung der Wohnbevölkerung	5
6.1 Entwicklung der Erwerbstätigen am Arbeitsort	9
7.1 Entwicklung der Anzahl an land- und forstwirtschaftlichen Betrieben	11
8.1 Nächtigungsentwicklung im Winter	13
8.2 Nächtigungsentwicklung im Sommer	15
8.3 Nächtigungsentwicklung im Vergleich Winter zu Sommer	16
10.1 Entwicklung der Eigenen Steuern	20
10.2 Entwicklung der Abgabenertragsanteile	21

1 Flächen

Tabelle 1.1: Flächennutzung 2023

Flächenart in km ²	Mayrhofen	Bezirk SZ	Tirol
Fläche	178,8	1.843,2	12.648,4
Dauersiedlungsraum	8,7	205,6	1.573,0
Anteil am Dauersiedlungsraum	4,8	11,2	12,4

Quelle: Bundesamt für Eich- und Vermessungswesen

Tabelle 1.2: Widmungsbestand 2022

Widmungskategorie	Fläche in ha	m ² / Einwohner			Anteil am DSR in %		
		Mayrhofen	Bezirk SZ	Tirol	Mayrhofen	Bezirk SZ	Tirol
Bauland und Sonderflächen ¹	151,3	382,7	313,6	293,1	17,5	13,2	14,4
Wohngebiete	61,3						
Mischgebiete	25,4						
Gewerbe- und Industriegebiete	5,5						
Baulandähnliche Sonderflächen	59,1						
Landwirtschaftliche Sonderflächen	1,8						

Quelle: AdTLR, Abt. Raumordnung und Statistik

¹ ausgenommen freilandähnliche Sonderflächen und landwirtschaftliche Sonderflächen

DSR = Dauersiedlungsraum

2 Naturschutzgebiete

Tabelle 2.1: Naturschutz 2023

Schutzgebiete	Fläche in ha	Anteil an Gesamtfläche in %	Anteil der Schutzgebiete an der Gesamtfläche in %	
			Mayrhofen	Bezirk SZ Tirol
Nationalpark Kernzonen	-	-	-	2,7
Nationalpark Außenzonen	-	-	-	2,1
Naturschutzgebiete	-	-	17,7	5,9
Landschaftsschutzgebiete	-	-	1,9	5,3
Geschützte Landschaftsteile	14	0,1	0,1	0,1
Ruhegebiete	15.000	83,9	25,2	10,8
Sonderschutzgebiete	-	-	-	0,0
Schutzgebiete insgesamt	15.014	84,0	44,9	26,9

Quelle: AdTLR, Abt. Umweltschutz

3 Bauentwicklung

Tabelle 3.1: Anzahl der Gebäude 2023

Jahr	Gebäude			Index 2001 = 100		
	Mayrhofen	Bezirk SZ	Tirol	Mayrhofen	Bezirk SZ	Tirol
1971	634	10.736	91.331	68,5	55,0	56,6
1981	717	13.747	116.875	77,4	70,4	72,5
1991	828	16.515	138.537	89,4	84,5	85,9
2001	926	19.534	161.261	100,0	100,0	100,0
2011	1.016	21.936	177.745	109,7	112,3	110,2
2021	1.074	24.053	193.876	116,0	123,1	120,2
2023	1.147	26.229	213.503	123,9	134,3	132,4

Quelle: Statistik Austria, Gebäude und Wohnungsregister

Abbildung 3.1: Entwicklung der Anzahl an Gebäuden

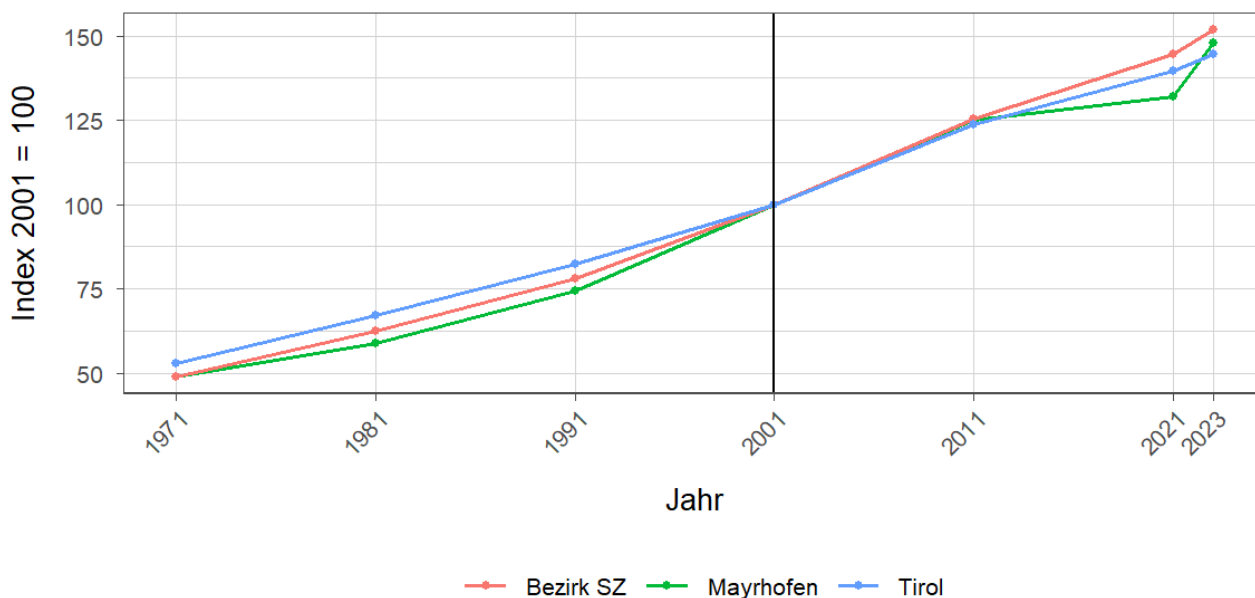


Tabelle 3.2: Überwiegende Gebäudenutzung 2023

Gebäudenutzung	Anzahl	Anzahl an allen Gebäuden in %		
	Mayrhofen	Bezirk SZ	Tirol	
Gebäude mit einer Wohnung	398	34,7	43,8	45,2
Gebäude mit zwei oder mehr Wohnungen	405	35,3	36,2	34,7
Wohngebäude von Gemeinschaften	2	0,2	0,3	0,3
Hotels und ähnliche Gebäude	200	17,4	5,7	4,1
Andere Gebäude ¹	142	12,4	14,0	15,7

Quelle: Statistik Austria, Gebäude und Wohnungsregister

¹ umfasst Bürogebäude, Gebäude des Groß- oder Einzelhandels, Gebäude des Verkehrs- oder Nachrichtenwesens, Werkstätten, Industrie- oder Lagerhallen, Gebäude für Kultur- und Freizeitzwecke sowie des Bildungs- und Gesundheitswesens, Gebäude mit sonstiger Nutzung.

Tabelle 3.3: Anzahl der Wohnungen 2023

Jahr	Wohnungen			Index 2001 = 100		
	Mayrhofen	Bezirk SZ	Tirol	Mayrhofen	Bezirk SZ	Tirol
1971	888	15.851	160.196	49,0	49,0	52,8
1981	1.068	20.198	203.762	58,9	62,4	67,1
1991	1.351	25.215	249.774	74,5	77,9	82,3
2001	1.814	32.378	303.632	100,0	100,0	100,0
2011	2.270	40.619	375.583	125,1	125,5	123,7
2021	2.392	46.805	423.796	131,9	144,6	139,6
2023	2.683	49.149	439.539	147,9	151,8	144,8

Quelle: Statistik Austria, Gebäude und Wohnungsregister

4 Wohnbevölkerung

Tabelle 4.1: Anzahl und Entwicklung der Wohnbevölkerung

Jahr	Personen			Index 2001 = 100		
	Mayrhofen	Bezirk SZ	Tirol	Mayrhofen	Bezirk SZ	Tirol
1961	2.523	48.321	462.899	67,3	64,6	68,7
1971	3.174	57.288	540.771	84,6	76,6	80,3
1981	3.270	62.589	586.663	87,2	83,6	87,1
1991	3.679	68.692	631.410	98,1	91,8	93,8
2001	3.751	74.834	673.504	100,0	100,0	100,0
2011	3.743	79.103	709.319	99,8	105,7	105,3
2021	3.916	85.136	762.652	104,4	113,8	113,2
2023	3.954	86.511	771.304	105,4	115,6	114,5

Quelle: Statistik Austria, (bis inkl. 2001) Volkszählung, (ab 2011) Registerzählung

Abbildung 4.1: Entwicklung der Wohnbevölkerung

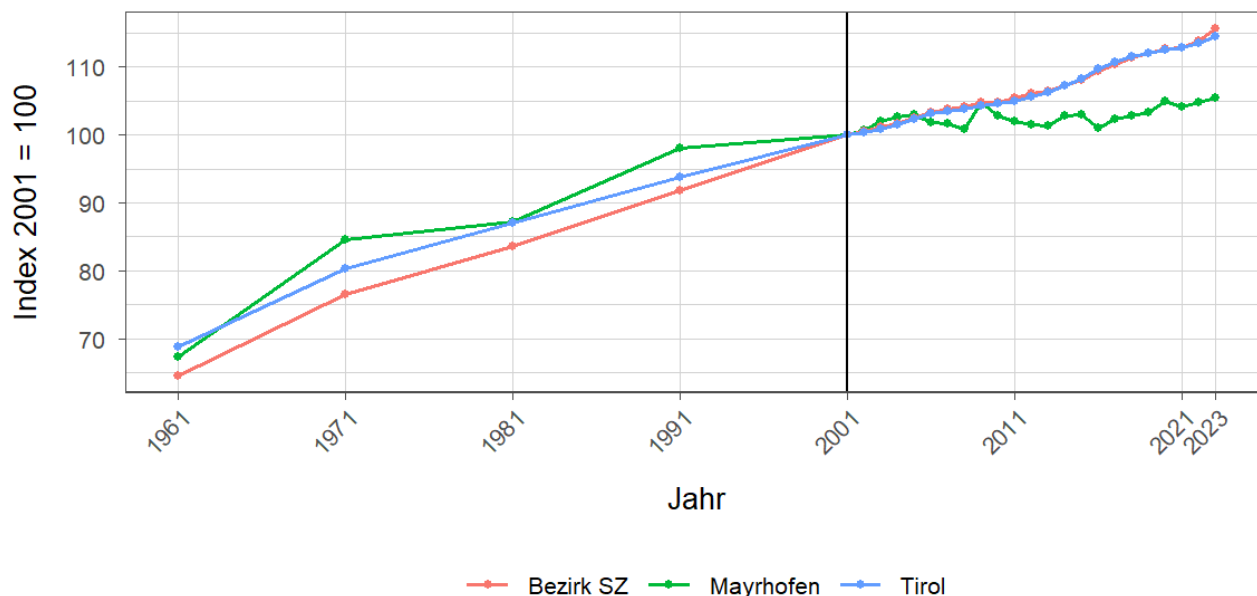


Tabelle 4.2: Altersstruktur 2023

Alter	Personen			in % der Wohnbevölkerung		
	Mayrhofen	Bezirk SZ	Tirol	Mayrhofen	Bezirk SZ	Tirol
unter 15	568	13.330	112.127	14,4	15,4	14,5
15 bis 64	2.572	57.482	512.918	65,0	66,4	66,5
65 oder älter	814	15.699	146.259	20,6	18,1	19,0

Quelle: Statistik Austria, (bis inkl. 2001) Volkszählung, (ab 2011) Bevölkerungsregister

Tabelle 4.3: Höchste abgeschlossene Ausbildung 2021

Bildung	Personen			in % der Wohnbevölkerung im Alter von 15 u. mehr Jahren		
	Mayrhofen	Bezirk SZ	Tirol	Mayrhofen	Bezirk SZ	Tirol
Pflichtschule	995	19.883	159.879	29,6	27,6	24,5
Lehrabschluss	1.146	25.888	212.344	34,1	35,9	32,6
Berufsbild. mittlere S.	583	11.528	98.123	17,3	16,0	15,1
Allg. bild. höhere S.	150	2.919	36.447	4,5	4,1	5,6
Berufsbild. höhere S.	244	4.960	48.281	7,3	6,9	7,4
Kolleg	9	358	4.370	0,3	0,5	0,7
Akademie	41	1.129	13.080	1,2	1,6	2,0
Hochschule	193	5.359	79.173	5,7	7,4	12,1

Quelle: Statistik Austria, Abgestimmte Erwerbsstatistik

Tabelle 4.4: Veränderung der Wohnbevölkerung seit 1961 - Volkszählung bzw. Registerzählung

Jahr	Insgesamt	Wanderungs- saldo	Geburten- bilanz	in % der Wohnbevölkerung 1961		
				Insgesamt	Wanderungs- saldo	Geburten- bilanz
1961/1971	651	174	478	25,8	6,9	18,9
1971/1981	95	-209	304	3,8	-8,3	12,0
1981/1991	409	91	318	16,2	3,6	12,6
1991/2001	72	-227	299	2,9	-9,0	11,9
2001/2011	-8	-218	210	-0,3	-8,6	8,3
2011/2021	173	151	22	6,9	6,0	0,9

Quelle: Statistik Austria, Volkszählung bzw. Bevölkerungsregister

Tabelle 4.5: Veränderung der Wohnbevölkerung - Bevölkerungsregister

Jahr	Insgesamt	Wanderungs- saldo	Geburten- bilanz	jährliche Veränderung in %		
				Insgesamt	Wanderungs- saldo	Geburten- bilanz
2016	50	23	27	1,3	0,6	0,7
2017	18	-10	28	0,5	-0,3	0,7
2018	13	37	-24	0,3	1,0	-0,6
2019	61	68	-7	1,6	1,8	-0,2
2020	-30	13	-43	-0,8	0,3	-1,1
2021	20	44	-24	0,5	1,1	-0,6
2022	27	55	-28	0,7	1,4	-0,7
2016/2022	159	230	-71	4,1	6,0	-1,8

Quelle: Statistik Austria, Bevölkerungsregister

Tabelle 4.6: Wanderungen

Jahr	Personen			jährliche Veränderung in %		
	Zuzüge	Wegzüge	Saldo	Zuzüge	Wegzüge	Saldo
2016	270	247	23	7,1	6,5	0,6
2017	209	219	-10	5,4	5,7	-0,3
2018	300	263	37	7,8	6,8	1,0
2019	276	208	68	7,1	5,4	1,8
2020	256	243	13	6,5	6,2	0,3
2021	293	249	44	7,5	6,4	1,1
2022	324	269	55	8,2	6,8	1,4
2016/2022	1.928	1.698	230	49,9	43,9	6,0

Quelle: Statistik Austria, Wanderungsstatistik

Tabelle 4.7: Geburten und Sterbefälle

Jahr	Personen			jährliche Veränderung in %		
	Geburten	Sterbefällr	Saldo	Geburten	Sterbefällr	Saldo
2016	47	20	27	1,2	0,5	0,7
2017	53	25	28	1,4	0,7	0,7
2018	28	52	-24	0,7	1,3	-0,6
2019	38	45	-7	1,0	1,2	-0,2
2020	36	79	-43	0,9	2,0	-1,1
2021	31	55	-24	0,8	1,4	-0,6
2022	42	70	-28	1,1	1,8	-0,7
2016/2022	275	346	-71	7,1	9,0	-1,8

Quelle: Statistik Austria, Natürliche Bevölkerungsbewegung

5 Privathaushalte

Tabelle 5.1: Anzahl und Entwicklung der Privathaushalte

Jahr	Haushalte			Index 2001 = 100		
	Mayrhofen	Bezirk SZ	Tirol	Mayrhofen	Bezirk SZ	Tirol
1961	609	12.274	123.705	44,3	44,4	47,5
1971	859	15.254	157.267	62,4	55,1	60,3
1981	1.089	19.065	188.898	79,1	68,9	72,5
1991	1.196	22.656	219.783	86,9	81,9	84,3
2001	1.376	27.672	260.660	100,0	100,0	100,0
2011	1.535	31.507	296.712	111,6	113,9	113,8
2021	1.618	35.812	334.096	117,6	129,4	128,2

Quelle: Statistik Austria, Volkszählung bzw. Registerzählung, Abgestimmte Erwerbsstatistik

Tabelle 5.2: Durchschnittliche Haushaltsgröße

Jahr	Personen pro Haushalte		
	Mayrhofen	Bezirk SZ	Tirol
1961	4,1	3,9	3,7
1971	3,7	3,7	3,4
1981	3,0	3,3	3,1
1991	2,9	3,0	2,8
2001	2,7	2,7	2,6
2011	2,4	2,5	2,4
2021	2,3	2,4	2,2

Quelle: Statistik Austria, Volkszählung bzw. Registerzählung, Abgestimmte Erwerbsstatistik

Tabelle 5.3: Anzahl und Entwicklung der Einpersonenhaushalte

Jahr	Haushalte			in % der Privathaushalte		
	Mayrhofen	Bezirk SZ	Tirol	Mayrhofen	Bezirk SZ	Tirol
1961	77	1.444	16.090	12,6	11,8	13,0
1971	176	2.265	31.826	20,5	14,8	20,2
1981	268	3.678	44.728	24,6	19,3	23,7
1991	268	4.966	55.078	22,4	21,9	25,1
2001	373	7.300	77.310	27,1	26,4	29,7
2011	492	9.261	100.474	32,1	29,4	33,9
2021	557	11.565	121.247	34,4	32,3	36,3

Quelle: Quelle: Statistik Austria, Volkszählung bzw. Registerzählung, Abgestimmte Erwerbsstatistik

6 Wirtschaft und Beschäftigung

Tabelle 6.1: Erwerbstätige am Arbeitsort (gesamt)

Jahr	Personen			Index 2001 = 100		
	Mayrhofen	Bezirk SZ	Tirol	Mayrhofen	Bezirk SZ	Tirol
1961	1.325	20.828	210.522	52,3	65,2	69,6
1971	2.225	21.893	207.802	87,9	68,5	68,7
1981	2.295	26.440	243.508	90,6	82,7	80,6
1991	2.460	28.615	272.092	97,2	89,5	90,0
2001	2.532	31.966	302.291	100,0	100,0	100,0
2011	2.310	34.594	328.424	91,2	108,2	108,6
2021	2.637	39.862	373.489	104,1	124,7	123,6

Quelle: Statistik Austria, Volkszählung bzw. Registerzählung

Abbildung 6.1: Entwicklung der Erwerbstätigen am Arbeitsort

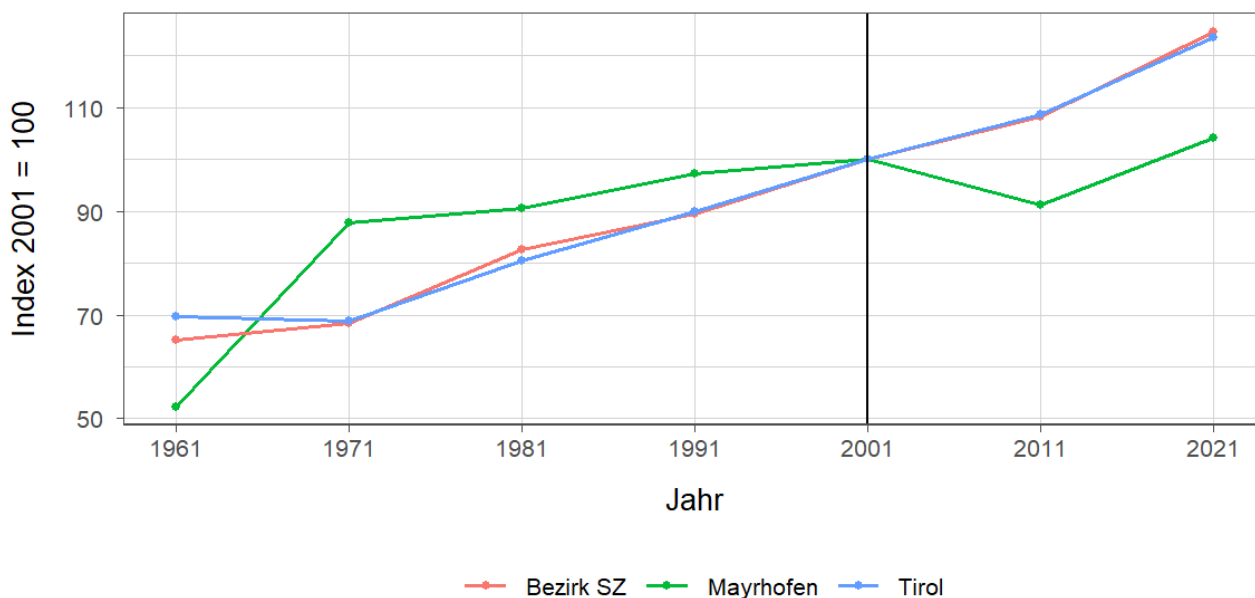


Tabelle 6.2: Erwerbstätige am Arbeitsort nach wirtschaftlicher Zugehörigkeit

Jahr	gesamt	Land- und Forstwirtschaft	Gewerbe und Industrie	darunter Bauwesen	Dienstleistungen	darunter Beyerbergung und Gaststättenwesen
1961	1.325	258	405	124	662	268
1971	2.225	155	875	434	1.195	558
1981	2.295	83	742	270	1.470	626
1991	2.460	70	634	168	1.756	834
2001	2.532	61	532	153	1.939	834
2011	2.310	29	588	239	1.693	527
2021	2.637	29	617	281	1.991	533

Quelle: Statistik Austria, Volkszählung bzw. Registerzählung, Abgestimmte Erwerbsstatistik

Tabelle 6.3: Erwerbstätige am Wohn- und Arbeitsort

Jahr	am Wohnort		am Arbeitsort	
	weiblich	männlich	weiblich	männlich
1961	-	-	549	776
1971	564	924	752	1.473
1981	616	898	903	1.392
1991	791	1.034	1.076	1.384
2001	714	952	1.205	1.327
2011	715	900	1.101	1.209
2021	827	999	1.388	1.249

Quelle: Quelle: Statistik Austria, Volkszählung bzw. Registerzählung, Abgestimmte Erwerbsstatistik

Tabelle 6.4: Berufspendler

Jahr	Gemeinde-einpendler	Gemeinde-binnenpendler	Gemeinde-auspendler	Pendler-saldo absolut	Index des Pendler-saldos ¹
1961	252	-	176	76	106
1971	859	659	122	737	150
1981	997	728	216	781	152
1991	1.104	902	469	635	135
2001	1.347	852	481	866	152
2011	1.285	736	590	695	143
2021	1.514	798	703	811	144

Quelle: Quelle: Statistik Austria, Volkszählung bzw. Registerzählung, Abgestimmte Erwerbsstatistik

¹ = (Erwerbstätige am Arbeitsort / Erwerbstätige am Wohnort)*100

Ein Wert unter 100: Zahl der Auspendler aus den Gemeinden in einer Region überwiegt

Ein Wert über 100: Zahl der Einpendler in Gemeinden einer Region überwiegt

Gemeindeeinpendler, Gemeindeauspendler: Personen, deren Wohn- und Arbeitsort in verschiedenen Gemeinden liegen, also Personen, die über Gemeindegrenzen hinweg pendeln.

Erwerbstätige: Personen ab 15 Jahren, die einer bezahlten Tätigkeit von mindestens einer Wochenstunde nachgehen, Selbständige und mithelfende Familienangehörige, Präsenz- und Zivildienstler sind eingeschlossen, Personen in Karenz werden nicht berücksichtigt.

7 Land- und Forstwirtschaft

Tabelle 7.1: Anzahl und Entwicklung der Land- und Forstwirtschaftlichen Betriebe

Jahr	Betriebe			Index 1999 = 100		
	Mayrhofen	Bezirk SZ	Tirol	Mayrhofen	Bezirk SZ	Tirol
1960	93	2.806	25.365	129,2	121,5	139,1
1970	92	2.683	23.600	127,8	116,2	129,4
1980	82	2.447	20.913	113,9	106,0	114,7
1990	86	2.390	19.739	119,4	103,5	108,2
1999	72	2.309	18.238	100,0	100,0	100,0
2010	81	2.043	16.215	112,5	88,5	88,9
2020	64	1.860	14.215	88,9	80,6	77,9

Quelle: Statistik Austria, Land- und Forstwirtschaftliche Betriebszählung bzw. Agrarstrukturerhebung

Abbildung 7.1: Entwicklung der Anzahl an land- und forstwirtschaftlichen Betrieben

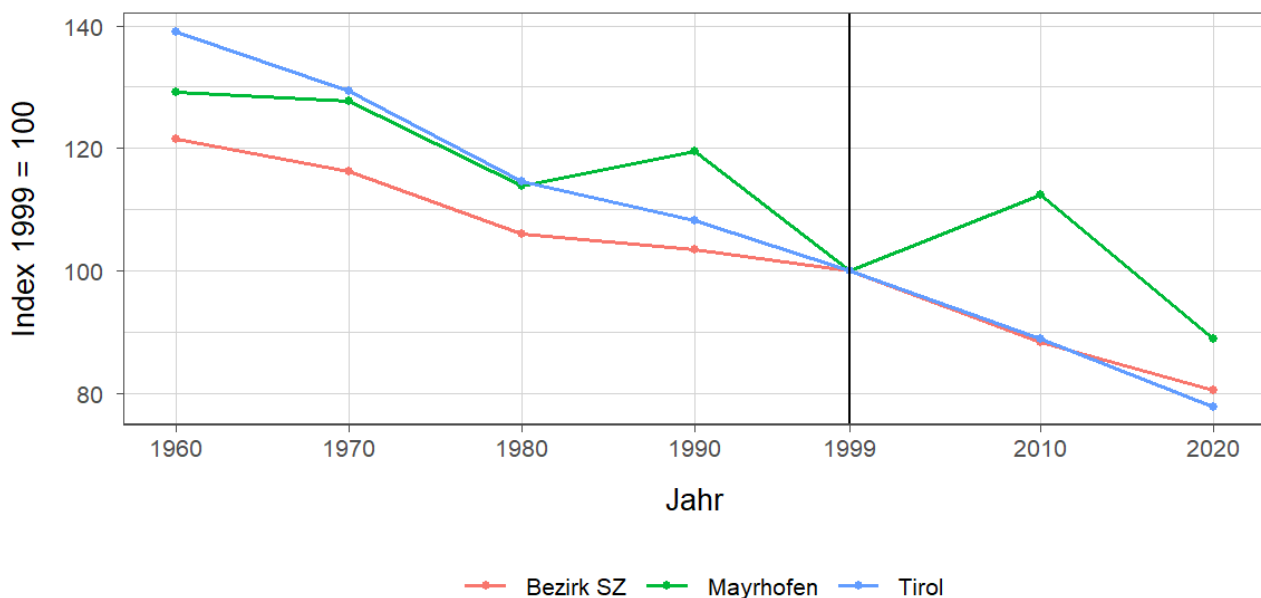


Tabelle 7.2: Betriebe nach Erwerbsart 2020

Erwerbsart	Betriebe			Anteil an allen Betrieben in %		
	Mayrhofen	Bezirk SZ	Tirol	Mayrhofen	Bezirk SZ	Tirol
Haupterwerb	21	868	4.749	32,8	46,7	33,4
Nebenerwerb	37	808	7.916	57,8	43,4	55,7
Pers.Gem.	2	40	322	3,1	2,2	2,3
jur. Person	4	144	1.228	6,2	7,7	8,6

Quelle: Statistik Austria, Agrarstrukturerhebung

Pers.Gem: Personengemeinschaften

jur. Person: Juristische Personen

Tabelle 7.3: Betriebe mit Erschwernispunkten 2020

EP-GR ¹	Betriebe			Anteil an allen Betrieben in %		
	Mayrhofen	Bezirk SZ	Tirol	Mayrhofen	Bezirk SZ	Tirol
EP-GR 1	22	239	2.015	34,4	12,8	14,2
EP-GR 2	7	188	2.268	10,9	10,1	16,0
EP-GR 3	5	237	2.265	7,8	12,7	15,9
EP-GR 4	7	538	2.803	10,9	28,9	19,7
keine Erschwernis	23	658	4.864	35,9	35,4	34,2

Quelle: Quelle: Statistik Austria, Agrarstrukturerhebung

¹ Zuordnung der Betriebe nach Erschwernispunkten

Bei der Agrarstrukturerhebung 2020 wurden analog zum Grünen Bericht die Betriebe nach ihren Erschwernispunkten den Erschwernispunktgruppen (EP-Gruppe 1 bis 4) zugeordnet. Die Erschwernispunkte-Gruppen (EP-Gruppen) setzen sich wie folgt zusammen:

EP-Gruppe 1: 5 bis 90 Erschwernispunkte

EP-Gruppe 2: 91 bis 180 Erschwernispunkte

EP-Gruppe 3: 181 bis 270 Erschwernispunkte

EP-Gruppe 4: über 270 (bis maximal 540) Erschwernispunkte

Die Zuordnung der Erschwernispunkte wird im Rahmen des jährlichen Mehrfachantrag-Flächen durchgeführt. Das System der Erschwernispunktgruppen (EP-Gruppen) ist nur bedingt mit den bisherigen Systemen der Einteilung bergbäuerlicher Betriebe bzw. Erschwernisbeurteilung vergleichbar. Betriebe mit weniger als 5 Erschwernispunkten werden in der in der Gruppe „Ohne Erschwernis“ ausgewiesen.

8 Tourismus

Tabelle 8.1: Nächtigungsentwicklung - Winter seit 1981

Jahr	Nächtigungen			Index 2001 = 100		
	Mayrhofen	Bezirk SZ	Tirol	Mayrhofen	Bezirk SZ	Tirol
1981	384.645	2.511.188	17.771.714	52,6	61,5	75,6
1991	617.233	3.581.955	21.774.674	84,5	87,7	92,6
2001	730.752	4.083.001	23.503.160	100,0	100,0	100,0
2011	863.542	4.987.087	24.830.645	118,2	122,1	105,6
2021	1.915	64.536	712.998	0,3	1,6	3,0
2023	824.241	5.100.657	25.707.235	112,8	124,9	109,4

Quelle: AdTLR, Raumordnung und Statistik, Tourismusstatistik

Abbildung 8.1: Nächtigungsentwicklung im Winter

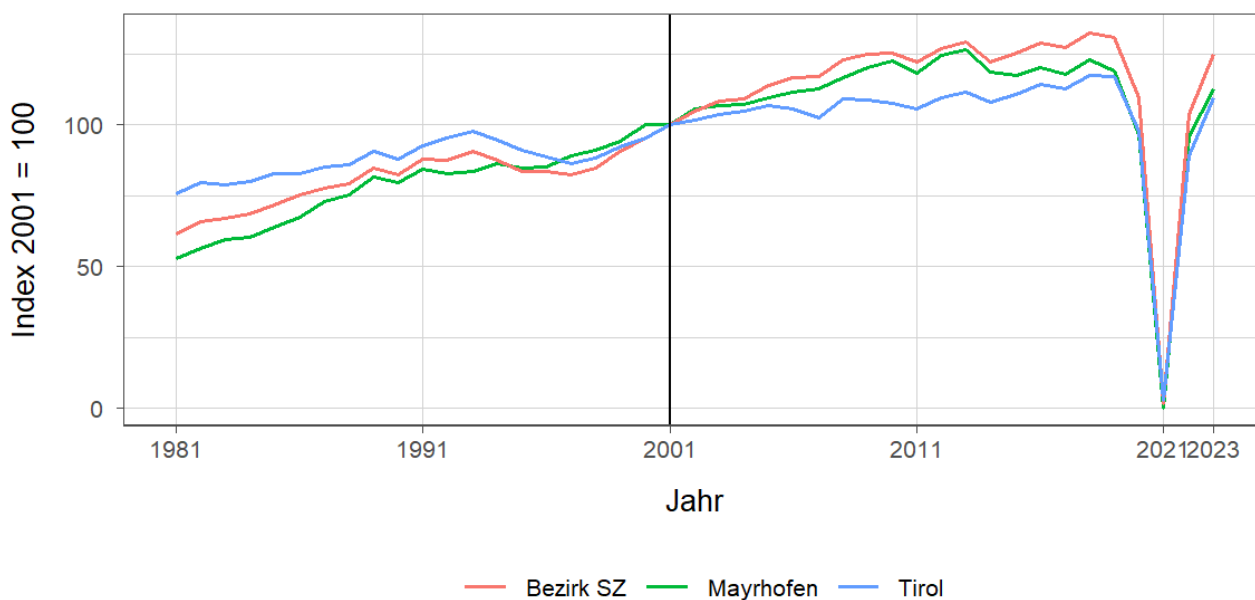


Tabelle 8.2: Nächtigungsentwicklung - Winter 2012 bis 2023

Jahr	Nächtigungen			Index 2012 = 100		
	Mayrhofen	Bezirk SZ	Tirol	Mayrhofen	Bezirk SZ	Tirol
2012	909.864	5.175.933	25.699.115	100,0	100,0	100,0
2013	923.819	5.267.590	26.220.929	101,5	101,8	102,0
2014	865.894	4.984.930	25.370.402	95,2	96,3	98,7
2015	857.358	5.104.987	25.960.806	94,2	98,6	101,0
2016	878.276	5.248.776	26.804.089	96,5	101,4	104,3
2017	861.241	5.190.775	26.463.873	94,7	100,3	103,0
2018	899.101	5.407.888	27.583.016	98,8	104,5	107,3
2019	868.530	5.333.331	27.485.847	95,5	103,0	107,0
2020	706.436	4.468.555	22.925.568	77,6	86,3	89,2
2021	1.915	64.536	712.998	0,2	1,2	2,8
2022	698.858	4.224.033	20.909.636	76,8	81,6	81,4
2023	824.241	5.100.657	25.707.235	90,6	98,5	100,0

Quelle: AdTLR, Raumordnung und Statistik, Tourismusstatistik

Tabelle 8.3: Nächtigungen nach Unterkunftsarten - Winter 2023

Kategorie	Nächtigungen			in %		
	Mayrhofen	Bezirk SZ	Tirol	Mayrhofen	Bezirk SZ	Tirol
Gewerblich	663.880	3.528.709	19.043.511	80,5	69,2	74,1
davon ***** / ****	298.823	1.854.822	8.849.552	36,3	36,4	34,4
***	153.343	704.558	3.912.344	18,6	13,8	15,2
** / *	74.758	381.088	2.302.416	9,1	7,5	9,0
Fewo gewerblich	136.956	588.241	3.979.199	16,6	11,5	15,5
Privat	22.012	170.258	814.588	2,7	3,3	3,2
Fewo privat	121.178	1.228.030	4.978.196	14,7	24,1	19,4
Campingplätze	17.171	98.715	412.652	2,1	1,9	1,6
Sonst. Unterkünfte	G	74.945	458.288	G	1,5	1,8
Gesamt	824.241	5.100.657	25.707.235	100,0	100,0	100,0

Quelle: Quelle: AdTLR, Raumordnung und Statistik, Tourismusstatistik

G = Geheim, da weniger als 3 Betriebe vorhanden

Tabelle 8.4: Nächtigungsentwicklung - Sommer seit 1981

Jahr	Nächtigungen			Index 2001 = 100		
	Mayrhofen	Bezirk SZ	Tirol	Mayrhofen	Bezirk SZ	Tirol
1981	766.387	4.110.079	23.095.058	132,5	130,6	135,8
1991	706.406	4.131.354	23.561.062	122,2	131,3	138,5
2001	578.267	3.146.580	17.006.337	100,0	100,0	100,0
2011	585.921	3.679.738	18.068.597	101,3	116,9	106,2
2021	537.842	4.217.802	19.865.249	93,0	134,0	116,8
2023	668.680	4.657.190	22.788.556	115,6	148,0	134,0

Quelle: AdTLR, Raumordnung und Statistik, Tourismusstatistik

Abbildung 8.2: Nächtigungsentwicklung im Sommer

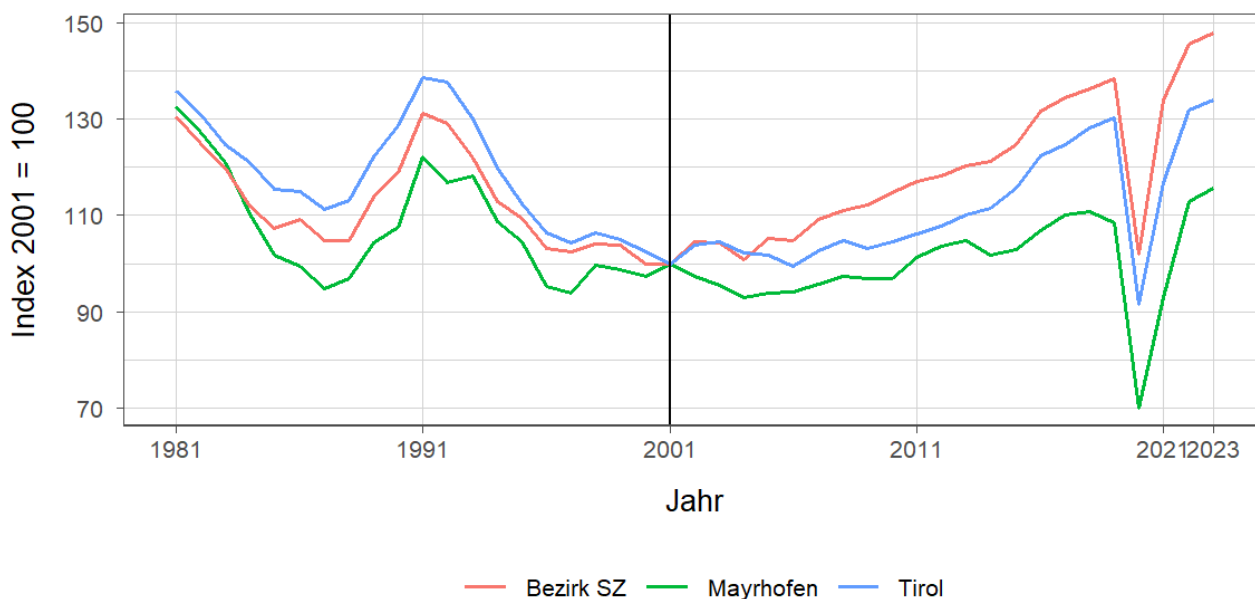


Tabelle 8.5: Nächtigungsentwicklung - Sommer 2012 bis 2023

Jahr	Nächtigungen			Index 2012 = 100		
	Mayrhofen	Bezirk SZ	Tirol	Mayrhofen	Bezirk SZ	Tirol
2012	599.592	3.723.487	18.325.187	100,0	100,0	100,0
2013	606.358	3.784.206	18.727.354	101,1	101,6	102,2
2014	587.999	3.813.139	18.959.548	98,1	102,4	103,5
2015	594.661	3.923.839	19.676.251	99,2	105,4	107,4
2016	618.054	4.140.407	20.796.138	103,1	111,2	113,5
2017	636.549	4.230.429	21.193.135	106,2	113,6	115,7
2018	640.521	4.287.921	21.806.765	106,8	115,2	119,0
2019	627.803	4.353.529	22.163.110	104,7	116,9	120,9
2020	405.194	3.205.751	15.580.308	67,6	86,1	85,0
2021	537.842	4.217.802	19.865.249	89,7	113,3	108,4
2022	653.250	4.583.242	22.448.264	108,9	123,1	122,5
2023	668.680	4.657.190	22.788.556	111,5	125,1	124,4

Quelle: AdTLR, Raumordnung und Statistik, Tourismusstatistik

Tabelle 8.6: Nächtigungen nach Unterkunftsarten - Sommer 2023

Kategorie	Nächtigungen			in %		
	Mayrhofen	Bezirk SZ	Tirol	Mayrhofen	Bezirk SZ	Tirol
Gewerblich	508.276	3.168.046	15.781.623	76,0	68,0	69,3
davon **** / ****	253.959	1.838.582	7.888.227	38,0	39,5	34,6
***	112.964	605.501	3.470.892	16,9	13,0	15,2
** / *	52.077	284.442	1.743.642	7,8	6,1	7,7
Fewo gewerblich	89.276	439.521	2.678.862	13,4	9,4	11,8
Privat	15.768	111.327	633.879	2,4	2,4	2,8
Fewo privat	70.612	799.192	3.615.238	10,6	17,2	15,9
Campingplätze	52.680	471.230	1.898.422	7,9	10,1	8,3
Sonst. Unterkünfte	21.344	107.395	859.394	3,2	2,3	3,8
Gesamt	668.680	4.657.190	22.788.556	100,0	100,0	100,0

Quelle: Quelle: AdTLR, Raumordnung und Statistik, Tourismusstatistik
 G = Geheim, da weniger als 3 Betriebe vorhanden

Abbildung 8.3: Nächtigungsentwicklung im Vergleich Winter zu Sommer

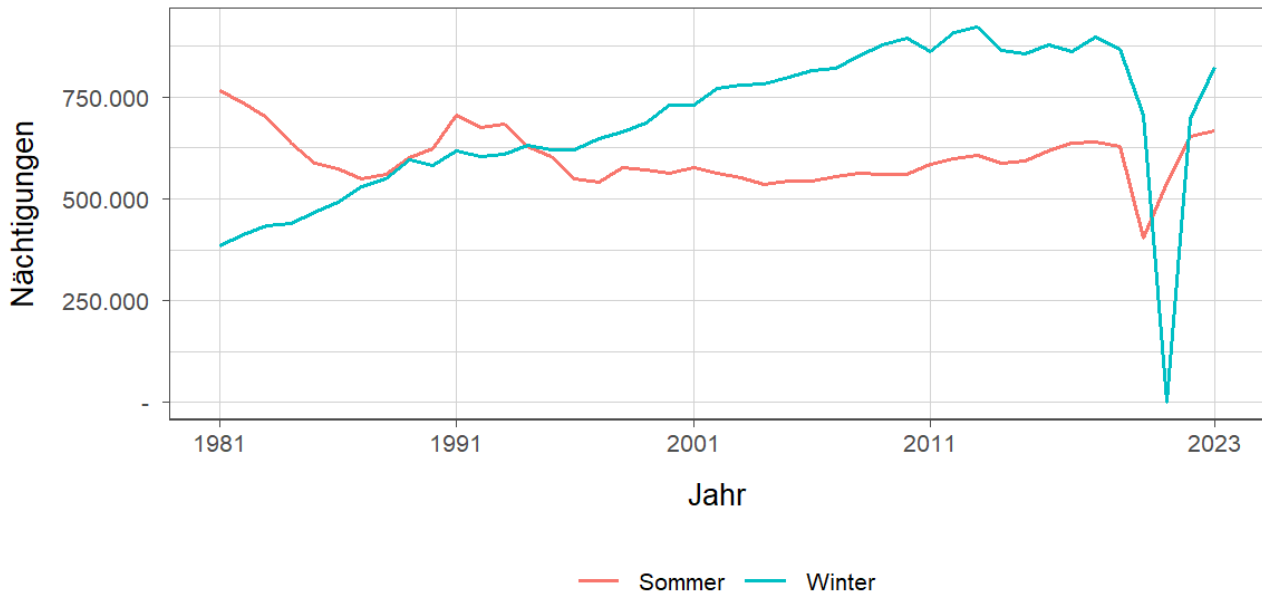


Tabelle 8.7: Betten - Winter 2023

Kategorie	Betten Winter			in %		
	Mayrhofen	Bezirk SZ	Tirol	Mayrhofen	Bezirk SZ	Tirol
Gewerblich	6.762	38.331	224.822	76,5	60,7	65,8
davon **** / ****	2.988	18.048	90.088	33,8	28,6	26,4
***	1.354	7.543	47.047	15,3	11,9	13,8
** / *	802	4.660	33.308	9,1	7,4	9,8
Fewo gewerblich	1.618	8.080	54.379	18,3	12,8	15,9
Privat	470	3.858	19.168	5,3	6,1	5,6
Fewo privat	1.599	19.549	84.979	18,1	31,0	24,9
Sonst. Unterkünfte	7	1.394	12.495	0,1	2,2	3,7
Gesamt	8.838	63.132	341.464	100,0	100,0	100,0

Quelle: Quelle: AdTLR, Raumordnung und Statistik, Tourismusstatistik
 G = Geheim, da weniger als 3 Betriebe vorhanden

Tabelle 8.8: Betten - Sommer 2023

Kategorie	Betten Sommer			in %		
	Mayrhofen	Bezirk SZ	Tirol	Mayrhofen	Bezirk SZ	Tirol
Gewerblich	6.538	38.226	217.717	73,8	60,5	64,6
davon ***** / ****	2.872	18.113	86.552	32,4	28,7	25,7
***	1.391	7.555	46.198	15,7	12,0	13,7
** / *	748	4.532	32.060	8,4	7,2	9,5
Fewo gewerblich	1.527	8.026	52.907	17,2	12,7	15,7
Privat	422	3.757	18.506	4,8	5,9	5,5
Fewo privat	1.513	18.907	82.554	17,1	29,9	24,5
Sonst. Unterkünfte	385	2.264	18.363	4,3	3,6	5,4
Gesamt	8.858	63.154	337.140	100,0	100,0	100,0

Quelle: Quelle: AdTLR, Raumordnung und Statistik, Tourismusstatistik

G = Geheim, da weniger als 3 Betriebe vorhanden

Tabelle 8.9: Auslastung 2023

Kategorie	Auslastung in % ¹					
	Mayrhofen		Bezirk SZ		Tirol	
	Winter	Sommer	Winter	Sommer	Winter	Sommer
Gewerblich	54,2	42,3	50,9	45,0	46,8	39,4
davon ***** / ****	55,3	48,1	56,8	55,2	54,3	49,5
***	62,6	44,1	51,6	43,6	45,9	40,8
** / *	51,5	37,8	45,2	34,1	38,2	29,6
Fewo gewerblich	46,8	31,8	40,2	29,8	40,4	27,5
Privat	25,9	20,3	24,4	16,1	23,5	18,6
Fewo privat	41,9	25,4	34,7	23,0	32,4	23,8
Sonst. Unterkünfte	G	30,1	29,7	25,8	20,3	25,4
Gesamt	50,5	37,8	43,8	36,0	40,9	33,7

Quelle: Quelle: AdTLR, Raumordnung und Statistik, Tourismusstatistik

¹ Winter: 100 Prozent entsprechen 181 (bzw. 182 im Schaltjahr) Vollbelegungstagen

Sommer: 100 Prozent entsprechen 184 Vollbelegungstagen

Aus Datenverfügbarkeitsgründen wurde die Auslastung mit der Bettenzahl des Vorjahres berechnet

G = Geheim, da weniger als 3 Betriebe vorhanden

9 Grundversorgung der Tiroler Bevölkerung

Tabelle 9.1: Einrichtungen zur Grundversorgung der Tiroler Bevölkerung 2023

Einrichtungen	Mayrhofen	Bezirk SZ	Tirol
Nahversorger	7	90	690
Verkaufsfläche der Nahversorger (in m ²)	2.565	50.108	356.831
Verkaufsfläche (in m ² /Einwohner)	1	1	0
Metzger	4	24	149
Baecker	4	37	374
Polizeiinspektion	1	9	78
Praktischer_Arzt	8	73	674
Zahnheilkunde	2	36	427
Apotheke	1	15	131
Hausapotheke	-	5	55
Altersheim	2	12	93
Postamt	1	6	37
Postpartner	-	12	114
Bankfiliale	6	53	409
Tankstelle	2	29	304
Kinderkrippe	1	35	310
Kindergarten	1	62	484
Hort	1	19	114
Volksschule	1	43	351
Mittelschule	1	14	106
Sonderschule	-	3	20
Poly	1	5	28
AHS	-	3	27

Quelle: Quelle: AdTLR, Raumordnung und Statistik, Tourismusstatistik, Erhebung zur Grundversorgung der Tiroler Bevölkerung

10 Gemeindefinanzen

Tabelle 10.1: Eigene Steuern ¹

Jahr	Steuern in Tsd. Euro			Index 2013 = 100		
	Mayrhofen	Bezirk SZ	Tirol	Mayrhofen	Bezirk SZ	Tirol
2013	3.002	38.409	352.594	100,0	100,0	100,0
2014	2.655	36.255	332.524	88,4	94,4	94,3
2015	2.735	37.719	345.545	91,1	98,2	98,0
2016	2.828	38.922	360.435	94,2	101,3	102,2
2017	2.936	40.752	373.058	97,8	106,1	105,8
2018	3.119	43.157	388.551	103,9	112,4	110,2
2019	3.111	45.295	405.946	103,7	117,9	115,1
2020	2.794	44.191	400.991	93,1	115,1	113,7
2021	2.636	43.688	400.778	87,8	113,7	113,7
2022	3.242	50.698	446.231	108,0	132,0	126,6

Quelle: AdTLR, Abt. Gemeinden, Die Finanzlage der Gemeinden Tirols

Tabelle 10.2: Eigene Steuern pro Einwohner

Jahr	Pro Einwohner in Euro			Index 2013 = 100		
	Mayrhofen	Bezirk SZ	Tirol	Mayrhofen	Bezirk SZ	Tirol
2013	778	478	488	100,0	100,0	100,0
2014	687	448	456	88,3	93,7	93,4
2015	722	461	467	92,8	96,4	95,7
2016	737	471	483	94,7	98,4	98,9
2017	761	489	497	97,8	102,2	101,7
2018	805	515	515	103,5	107,6	105,4
2019	790	537	536	101,6	112,3	109,7
2020	715	523	528	91,9	109,4	108,0
2021	671	513	525	86,2	107,2	107,4
2022	820	586	579	105,4	122,5	118,5

Quelle: AdTLR, Abt. Gemeinden, Die Finanzlage der Gemeinden Tirols

¹ Ausschließliche Gemeindeabgaben i. S. des Finanzausgleichsgesetzes
(Grundsteuer A und B, Kommunalsteuer, Sonstige Steuern)

Abbildung 10.1: Entwicklung der Eigenen Steuern

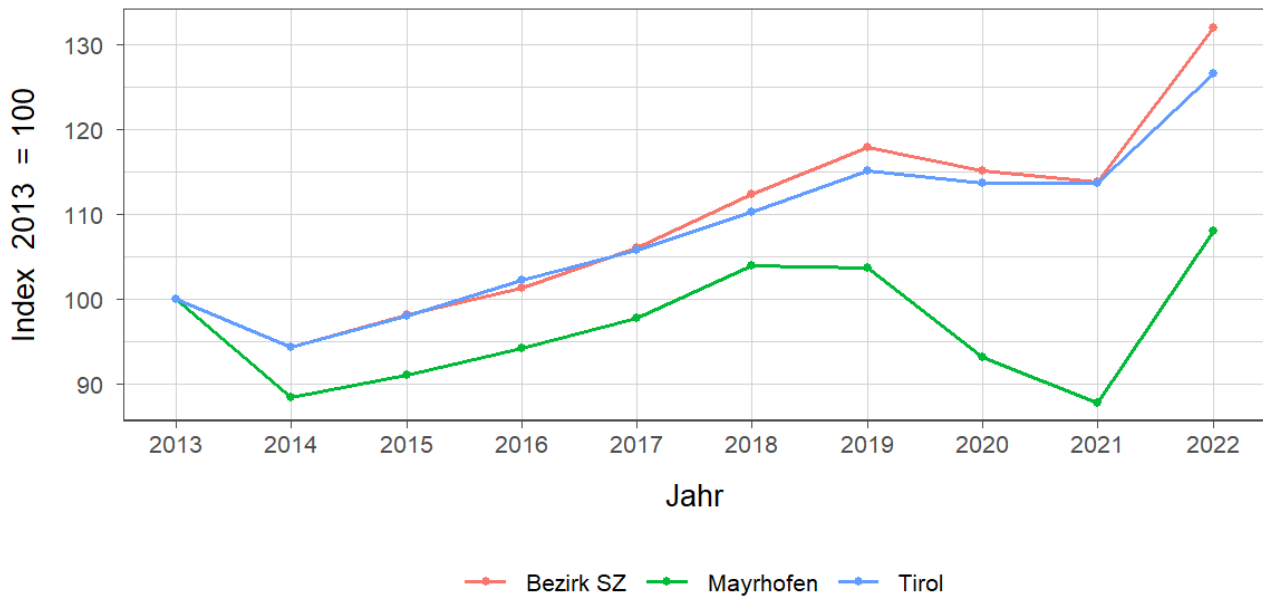


Tabelle 10.3: Abgabenertragsanteile ¹

Jahr	Abgabenertragsanteile in Tsd. Euro			Index 2013 = 100		
	Mayrhofen	Bezirk SZ	Tirol	Mayrhofen	Bezirk SZ	Tirol
2013	2.739	61.805	613.323	100,0	100,0	100,0
2014	4.187	72.957	696.908	152,9	118,0	113,6
2015	4.380	76.576	733.155	159,9	123,9	119,5
2016	4.415	78.124	751.116	161,2	126,4	122,5
2017	4.426	78.972	756.870	161,6	127,8	123,4
2018	4.670	82.895	792.641	170,5	134,1	129,2
2019	4.987	89.370	851.034	182,1	144,6	138,8
2020	4.701	81.968	777.780	171,6	132,6	126,8
2021	5.240	95.608	907.213	191,3	154,7	147,9
2022	5.690	107.423	1.031.610	207,7	173,8	168,2

Quelle: AdTLR, Abt. Gemeinden, Die Finanzlage der Gemeinden Tirols

Tabelle 10.4: Abgabenertragsanteile pro Einwohner

Jahr	Pro Einwohner in Euro			Index 2013 = 100		
	Mayrhofen	Bezirk SZ	Tirol	Mayrhofen	Bezirk SZ	Tirol
2013	710	770	849	100,0	100,0	100,0
2014	1.084	902	956	152,6	117,2	112,6
2015	1.156	936	992	162,9	121,6	116,8
2016	1.150	945	1.007	161,9	122,8	118,5
2017	1.147	948	1.008	161,6	123,1	118,6
2018	1.205	988	1.050	169,7	128,4	123,6
2019	1.267	1.060	1.123	178,4	137,7	132,2
2020	1.203	971	1.023	169,4	126,1	120,5
2021	1.333	1.122	1.187	187,8	145,8	139,8
2022	1.439	1.242	1.337	202,7	161,3	157,5

Quelle: AdTLR, Abt. Gemeinden, Die Finanzlage der Gemeinden Tirols

¹ Anteile der Gemeinden an den gemeinschaftlichen Bundesabgaben lt. Finanzausgleichsgesetzes

Abbildung 10.2: Entwicklung der Abgabenertragsanteile

